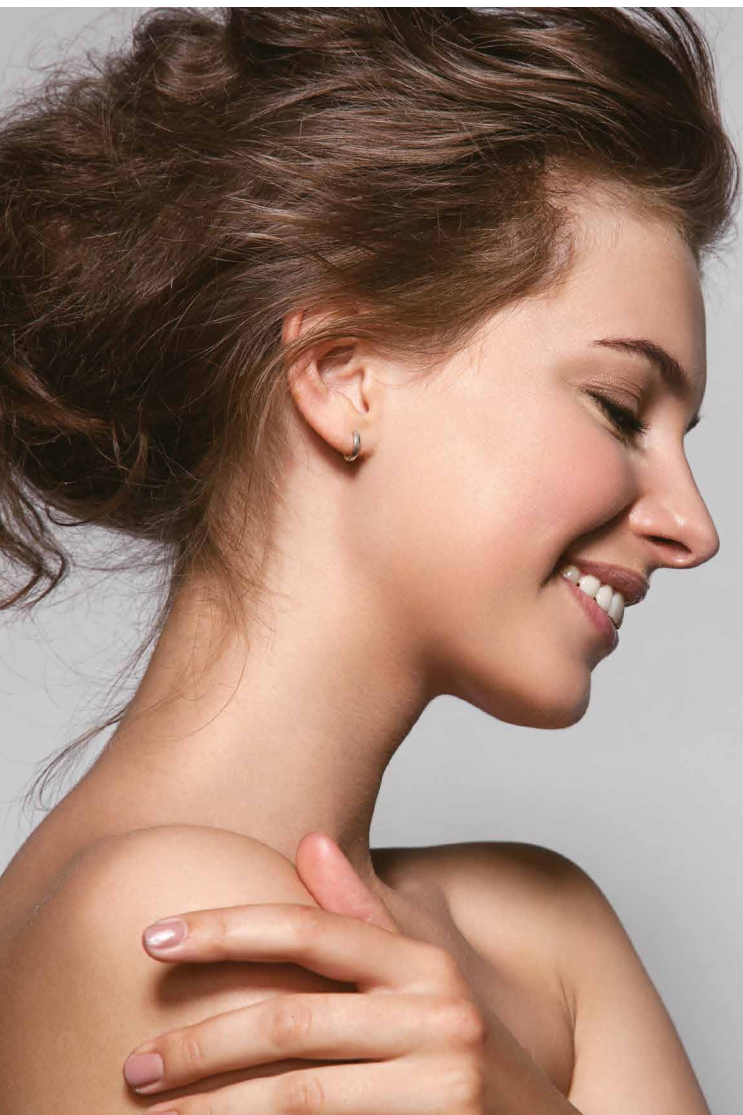


Depuis plus de deux décennies,
le fabricant de lasers CO2 SNJ Co., Ltd
a su construire son identité avec

FINEXEL

Le laser CO2 est un appareil de base essentiel. Dans un environnement concurrentiel, vous pouvez prendre les devants et obtenir de meilleurs résultats, même pour une intervention mineure aussi simple que l'élimination d'une kératose. Finexel garantit des résultats optimaux pour toutes les indications pouvant être traitées avec un laser CO2.





Un laser CO2 tout en un

FINEXEL



Bras articulé

(Délivrance laser)

Pièce à main scanner

(Balayage laser)

Connexion du scanner

(Contrôle de numérisation)

Ecran LCD

(Écran tactile 8 pouces)

Interrupteur d'urgence

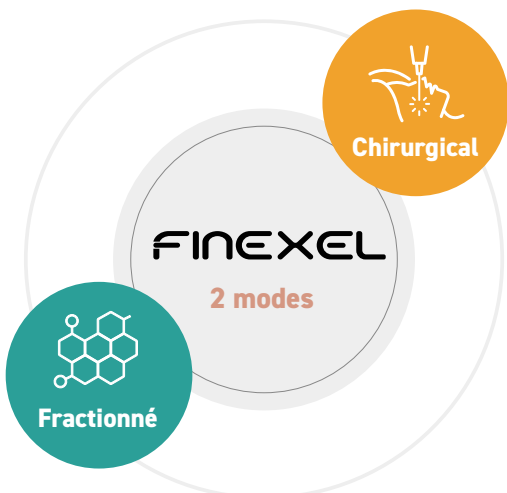
(Arrêt d'urgence)

Interrupteur à clé

(Mise en marche / Arrêt)

Unité principale

(Système laser)



Après plus de 24 ans de développements consacrés au laser CO2, nous fabriquons des lasers CO2 avec des performances exceptionnelles. Ce dispositif facilite et accélère les traitements tout en offrant une précision optimale.



La puissance crête élevée et la stabilité d'émission de Finexel améliorent le confort des patients pendant le traitement et garantissent des résultats optimaux, tout en réduisant le temps de récupération et en minimisant le risque de cicatrices.

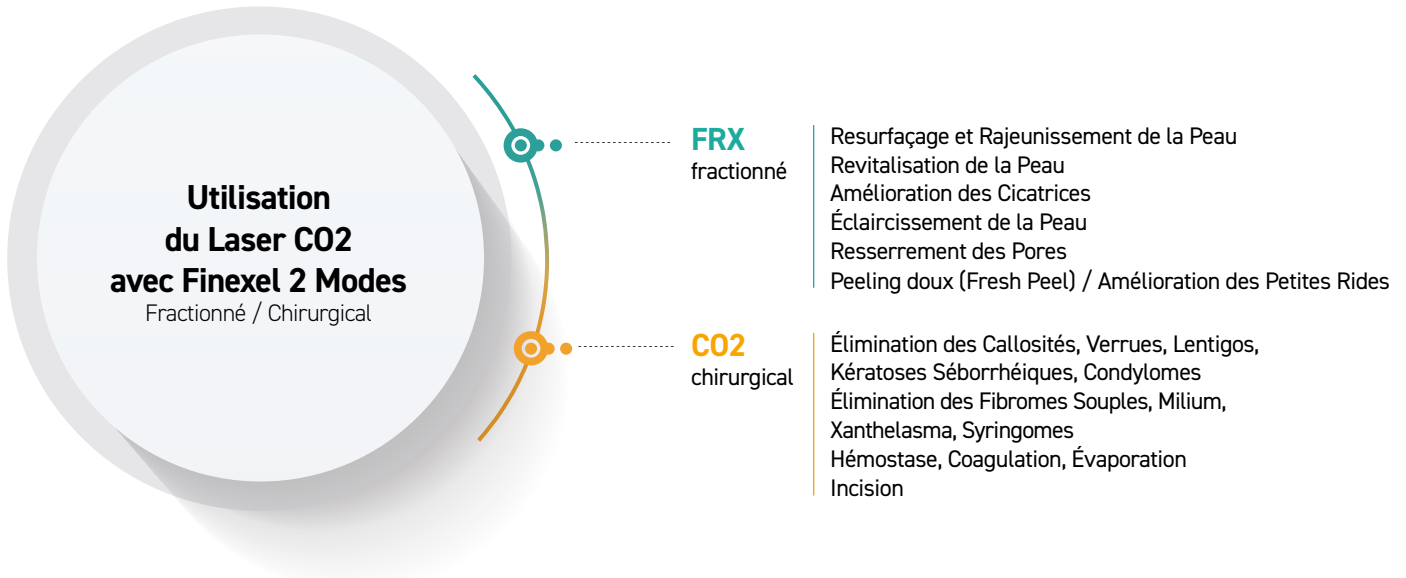
Principaux avantages :

- 1 Puissance crête de 300 W et sortie stable grâce à un transformateur haute tension et un tube haute puissance.
- 2 Faisceau laser uniforme et précis.
- 3 Performance constante et élevée, avec des impulsions stables et de haute qualité, résultant d'une excellente combinaison de composants matériels tels que l'électronique de puissance, le transformateur haute tension et le tube laser.
- 4 Impulsions variées allant de 1 à 990 Hz.
- 5 Pas d'effet de carbonisation des tissus grâce à la haute performance de l'Ultra pulse.
- 6 Interface utilisateur simple.
- 7 Technologie éprouvée et efficacité démontrée, ayant réussi des tests de marché rigoureux, avec des ventes à long terme sur plus de deux décennies et une installation dans la plupart des grands hôpitaux et cliniques, tant en Corée qu'à l'étranger.



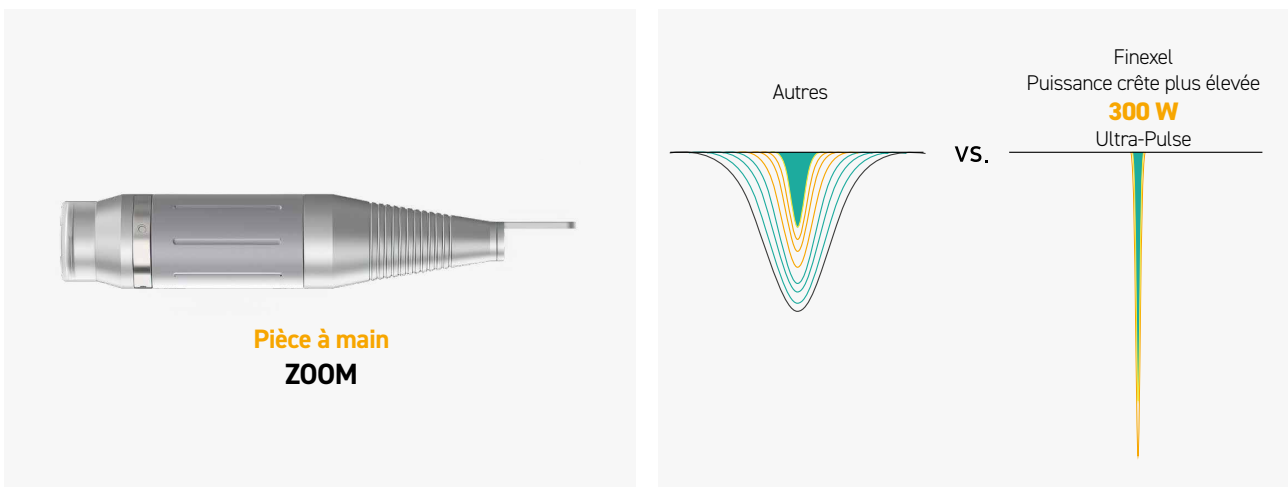
Finexel propose deux modes. Choisissez la version qui correspond à votre spécialité médicale.

Finexel Mono Chirurgical | Finexel FRX + Chirurgical



Finexel Mode Chirurgical

La puissance crête exceptionnelle de Finexel garantit un traitement au CO2 sûr et efficace.



Grâce à une émission de **300 W** crête ultrapulsée, le système Finexel **minimise les dommages thermiques** aux tissus voisins, ce qui aide les patients à ressentir **moins de douleur** et à **récupérer plus rapidement**.

Finexel Mode Fractionné

Pièce à main fractionnée

Finexel Mode Fractionné

Taille de spot :

80 μm minimum*

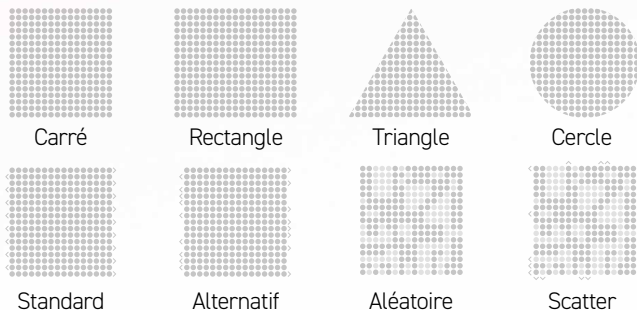
Le mode fractionnel de Finexel délivre un faisceau laser de qualité uniforme, **très focalisé** et de taille minimale. Ces particularités participent à **une guérison accélérée** et à **réduire l'inconfort** du traitement pour un **résultat optimal** plus rapide qu'avec d'autres technologies laser.



Taille min.
80 μm

Variété de choix de Scan

Différentes modalités de scan, de densité, et de taille favorisent des résultats optimaux pour une large gamme de traitements.



* 100 μm en standard. 80 μm , 180 μm et 500 μm disponibles en option

freshpeel

Light Laser Peel

Techniquement conçu pour une procédure sans temps de récupération



**ZERO
HPPI**



**SANS
Eviction**



**SANS
Douleur**



Éclaircissement



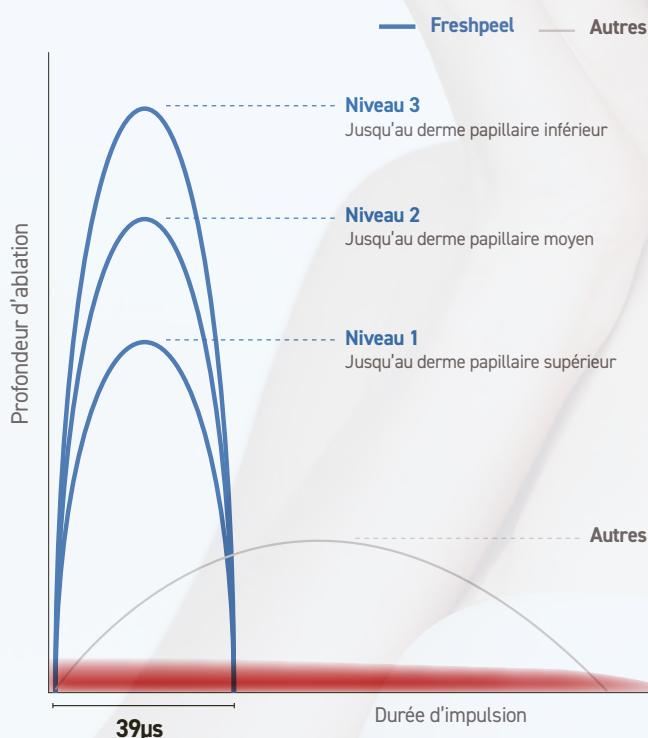
**Tous types
de peau**



**Revitalisation
de la peau**

Une impulsion **ultra-courte** de puissance crête élevée combinée à une émission spécifique du faisceau CO2 **SNJ SMART Scatter** permet une ablation superficielle avec un dommage thermique extrêmement contrôlé qui préserve les tissus environnants lors du traitement.

Cette action cible uniquement les **couches cutanées superficielles** de la peau en affinant la texture et en atténuant les irrégularités pigmentaires pour une apparence plus lisse, plus lumineuse. Elle favorise aussi l'administration de médicaments topiques.



Un choix éclatant pour une peau radieuse et une vie plus agréable

Résultats cliniques

Mode chirurgical

Ablation d'un hémangiome

© Dr. Roumbas Andreas / M.D PH.D



Avant



Après

Élimination de verrues

Dr. Yogesh Zanwar / Dermatologist



Avant



Après

Mode Fractionné

Tache de vieillesse



Avant



Après

Texture de la peau

© Dr. Liliakova



Avant



Après

Cicatrices d'acné

© Dr. Liliakova



Avant



Après

Vergetures

© Dr. Liliakova



Avant



Après

Cicatrices

© Dr. Anna Ponomarova / Dermato-oncologist



Avant



Après

Les plis des genoux

© Dr. Anna Ponomarova / Dermato-oncologist



Avant



Après



Temps d'arrêt minimal



Moins de douleur, moins de dommages thermiques périlésionnels



Pas de carbonisation, chirurgie CO2 précise

Puissance crête élevée de 300 W, faisceau de petite taille 80 µm

Coagulation rapide



Facile à utiliser, simple d'entretien



Haute précision



Spécifications techniques

Longueur d'onde	10 600 nm
Système	Laser CO2 fractionné
Mode	FRX (fractionné) / CO2 (chirurgical)
Puissance maximale	30 W/40 W
Énergie par pixel	5 à 300 mJ
Zone de balayage	1 x 1 à 20 x 20 mm
Densité	0,1 à 2,0 mm
Chevauchement	1~10
Forme du laser	Carré, rectangle, triangle, cercle
Modèle de faisceau	Standard, alternatif, aléatoire, Scatter
Électricité	100~240 V, 50/60 Hz
Dimensions	350 (L) x 400 (l) x 1 000 (H) mm
Poids	50 kg (poids max. : 60 kg)

SNJ est une entreprise spécialisée dans la fabrication et la fourniture de **dispositifs médicaux et esthétiques**. Fondée en 1998, SNJ a obtenu sa **licence de production d'équipements médicaux** en 1999 et a commencé à développer, produire et commercialiser des équipements laser médicaux en Corée. Aujourd'hui, SNJ exporte ses produits vers plus de **20 pays à travers le monde**.

Avec plus de 24 ans d'engagement dans la recherche sur la **technologie Ultra-Pulse**, SNJ a développé **une technologie laser CO2 de haute qualité**, qui jouit d'une excellente réputation auprès des principaux hôpitaux et médecins, tant en Corée qu'à l'international. Cette technologie garantit des résultats optimaux avec des performances constantes bénéficiant de diverses certifications, notamment KFDA, CE MDD et FDA.

Fort de cette expérience en développement de dispositifs et de ce savoir-faire en fabrication, SNJ concentre désormais ses efforts sur la **recherche clinique** et le développement de technologies clés. Ce fabricant avance résolument vers l'objectif de rester une entreprise à taille humaine avec une présence globale.

La relation client, la confiance ou encore la valeur future plutôt que l'intérêt immédiat sont des principes fondamentaux portés par SNJ qui sont au cœur de la vision de Technilase.



Distributeur exclusif France :

ZAC des Fossés Neufs - 2, rue du Parc des Vergers

91250 TIGERY - Tél. : 01 69 89 32 47

email : contact@technilase.fr - www.technilase.fr

